

PROTOCOL

Pyrogenium Compositum REG NL H 120298



Inzicht in de toepassing van Pyrogenium Compositum in de praktijk;
voor dierenarts en veehouder.

Vergunninghouder:
SaluVet GmbH
Lokale vertegenwoordiger:
SaluVet B.V.
Houtlaan 1
8455 JL Katlijk

SaluVet 

TOEPASSING PYROGENIUM COMPOSITUM

Pyrogenium Compositum is als monotherapie het meest effectief in de acute fase van een infectie. Pyrogenium Compositum is alleen bedoeld voor subcutane injectie, niet voor intramusculair injectie.

Indicaties: Ziekten met koorts, verminderd algemeen welbevinden door plaatselijke ontstekingen, zoals uierontsteking, baarmoederontsteking, tussenklawontsteking, luchtweginfecties.

Bij mastitis is Pyrogenium Compositum effectief bij milde tot matige mastitis met zichtbaar afwijkende melk (vlokken), afwijkend kwartier, lichte temperatuurverhoging/koorts, onvoldoende eetlust, afname melkproductie. In verder gevorderde fasen van de infectie is Pyrogenium Compositum als additionele therapie, bijvoorbeeld in combinatie met antibiotica effectief gebleken.

Ook bij ziekten die chirurgische behandeling vereisen, zoals abscessen, pyometra en interdigitaal flegmoon, is Pyrogenium als begeleidende therapie effectief.

Bij behandeling met homeopathische diergeneesmiddelen kunnen bestaande klachten en symptomen eerst tijdelijk erger worden (beginverergering). Een korte toename van het aantal witte bloedcellen in de melk (vlokken) op dag 2 van de behandeling wordt regelmatig waargenomen, maar is dus een normaal verschijnsel.

WANNEER ALS BEGELEINDE THERAPIE TOEPASSEN

Bij aanhoudende, onduidelijke, periodiek optredende of nieuwe klachten, in het bijzonder bij:

- Aanzienlijk vergrote lymfeklieren
- Massieve en aanhoudende sterk etterende ontstekingen
- Hoge koorts en meer dan 3 dagen aanhoudende koorts, zoals zeer ernstige mastitis, met sterk afgenomen vitaliteit en melkproductie.
- Zeer sterke tekenen van infectie zoals roodheid, warmte, zwelling, pijn en disfunctie
- Ernstige verslechtering van de algehele conditie
- Zeer chronische aandoeningen

DOSERING

De enkelvoudige dosis aan het begin van de behandeling eenmaal daags toepassen, gedurende minimaal 5 dagen en vervolgens bij optredende verbetering met tussenpozen van enkele dagen toepassen, tot genezing. Opeenvolgende injecties moeten op afzonderlijke injectieplaatsen worden uitgevoerd.

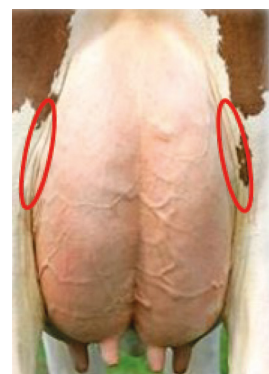
DIERSOORTEN EN DOSERING

Rund	10 ml	Paard	10 ml
Kalf	5 ml	Varken, schaap, geit, veulens	5 ml
Big, lam	1 ml		

INJECTEREN

De ideale spuitplaats voor meermaalse subcutane injecties is in de huidplooi tussen uier en bil, waarbij de linker en rechterkant kunnen worden afgewisseld.

De koe heeft op deze plaats weinig pijnreceptoren. Injectie kan dan eenvoudig plaatsvinden in de melkput of aan het voerhek.



Niet-chronische uierontsteking

Product	Registratie	Dosering	Frequentie /dag	Duur in aantal dagen	Toediengwijze	1 dosis /600kg	Wachttijd in dagen	
							Melk	Vlees
Graad 1: één symptoom: afwijkende melk (vlokjes, slierten)								
Pyrogenium Compositum	REGNLH 120298 UDA	10 ml	1x	min. 5	Subcutaan	10	0*	0
Graad 2: twee symptomen: afwijkende melk (vlokjes, slierten) en gezwollen uier								
Pyrogenium Compositum (evt. additioneel)	REGNLH 120298 UDA	10 ml	1x	min. 5	Subcutaan	10	0*	0
Graad 3a: drie symptomen: afwijkende melk (vlokjes, slierten), gezwollen uier en koe is ziek (koorts = boven de 39.2 °C, lusteloos)								
Pyrogenium Compositum (additioneel)	REGNLH 120298 UDA	10 ml	1x	min. 5	Subcutaan	10	0*	0
Graad 3b: Coli beeld: afwijkende melk (vlokjes, slierten), gezwollen uier en koe is ziek (koorts, lusteloos)								
Pyrogenium Compositum (additioneel)	REGNLH 120298 UDA	10 ml	1x	min. 5	Subcutaan	10	0*	0
Subklinische uierontsteking								
<i>Hoog celgetal koeien</i>								
Subklinisch bij eerste of tweede LDH/geleidbaarheidsattentie of eerste attentie op de MPR-uitslag.								
Pyrogenium Compositum (additioneel)	REGNLH 120298 UDA	10 ml	1x	min. 5	Subcutaan	10	0*	0
Droogzetten								
<i>Hoog celgetal: Vaarzen > 250.000 Koeien > 250.000</i>								
Pyrogenium Compositum (additioneel)	REGNLH 120298 UDA	10 ml	1x	min. 5	Subcutaan	10	0*	0
Klauwaandoeningen								
<i>Slakkepoot/Tussenklauwontsteking Primaire stadium</i>								
Pyrogenium Compositum	REGNLH 120298 UDA	10 ml	1x	min. 5	Subcutaan	10	0*	0
<i>Slakkepoot/Tussenklauwontsteking Secundaire stadium</i>								
Pyrogenium Compositum (additioneel)	REGNLH 120298 UDA	10 ml	1x	min. 5	Subcutaan	10	0*	0
Baarmoederaandoeningen								
<i>Baarmoederontsteking</i>								
Pyrogenium Compositum	REGNLH 120298 UDA	10 ml	1x	min. 5	Subcutaan	10	0*	0
<i>*Afwijkende melk uithouden</i>								

Indicatie gewicht kalveren in kg								
6 maanden	180-190		18 maanden	+/- 500				
12 maanden	+/- 350		24 maanden	+/- 600				
Overige aandoeningen								
<i>Wondinfectie (navel)</i>								
Pyrogenium Compositum	REGNLH 120298 UDA	5 ml	1x	min. 5	Subcutaan	10	0*	0
<i>Longonsteking</i>								
Pyrogenium Compositum (opkomende)	REGNLH 120298 UDA	5 ml	1x	min. 5	Subcutaan	10	0*	0
<i>Slakkepoot/Tussenklauwontsteking Primaire stadium</i>								
Pyrogenium Compositum	REGNLH 120298 UDA	5 ml	1x	min. 5	Subcutaan	10	0*	0
<i>Slakkepoot/Tussenklauwontsteking Secundaire stadium</i>								
Pyrogenium Compositum (additioneel)	REGNLH 120298 UDA	5 ml	1x	min. 5	Subcutaan	10	0*	0



INDICATOREN VOOR VROEGE MASTITIS AANPAK

MPR

Bij eerste keer verhoogd celgetal op de MPR: Controleer het dier op (licht) klinische symptomen, zoals afwijkende melk of temperatuurverhoging. Indien aanwezig controleer op attenties van melkanalyse-systeem (geleidbaarheid, LDH of celgetal). Vroegtijdige toepassing van Pyrogenium is alleen zinvol als er op het moment van behandeling nog daadwerkelijk sprake is van aanwijzingen voor de ontwikkeling van een (sub)klinische mastitis.

Indien de MPR gedurende de lactatie al meermaals verhoogd was en er sprake is van een chronisch verhoogd celgetal, is de kans op een effectieve behandeling met Pyrogenium gering. Pyrogenium kan dan additioneel worden ingezet naast andere medicatie.

LDH

Vanaf de tweede LDH attentie (DeLaval) Pyrogenium toedienen. Onderzoek heeft aangetoond dat de eerste attentie veelal geen betrouwbare voorspeller is voor de ontwikkeling van subklinische of klinische mastitis. LDH is een algemene indicator voor ontstekingen en is bijvoorbeeld ook kort verhoogd direct na afkalven.

GELEIDBAARHEID

Bij een verhoogde geleidbaarheid direct Pyrogenium toedienen, totdat de koe van de attentielijst is.

CELGETALMETING

Bij een verhoogd celgetal, > 200.000 cellen/ml (150.000 varzen 250.000 koeien) direct Pyrogenium toedienen, totdat koe van de attentielijst is.

KLINISCHE SYMPTOMEN

Rood, pijnlijk en gezwollen uier en koorts: direct Pyrogenium toedienen, in zeer ernstige gevallen in combinatie met antibiotica.

WAAR OP LETTEN BIJ EERSTE GEBRUIK PYROGENIUM

- Minimaal 5 dagen behandelen, tenzij de koe bij melkanalyse (bv. geleidbaarheid) niet meer als attentie koe wordt vermeld
- Op dag 2 en 3 na de start met de behandeling is er kans op vlokjes in melk. Dit is normaal, zet de behandeling voort
- Voorkom gebruik bij chronische gevallen, zet hier eventueel combinatietherapieën in
- Subcutaan injecteren, niet intramusculair